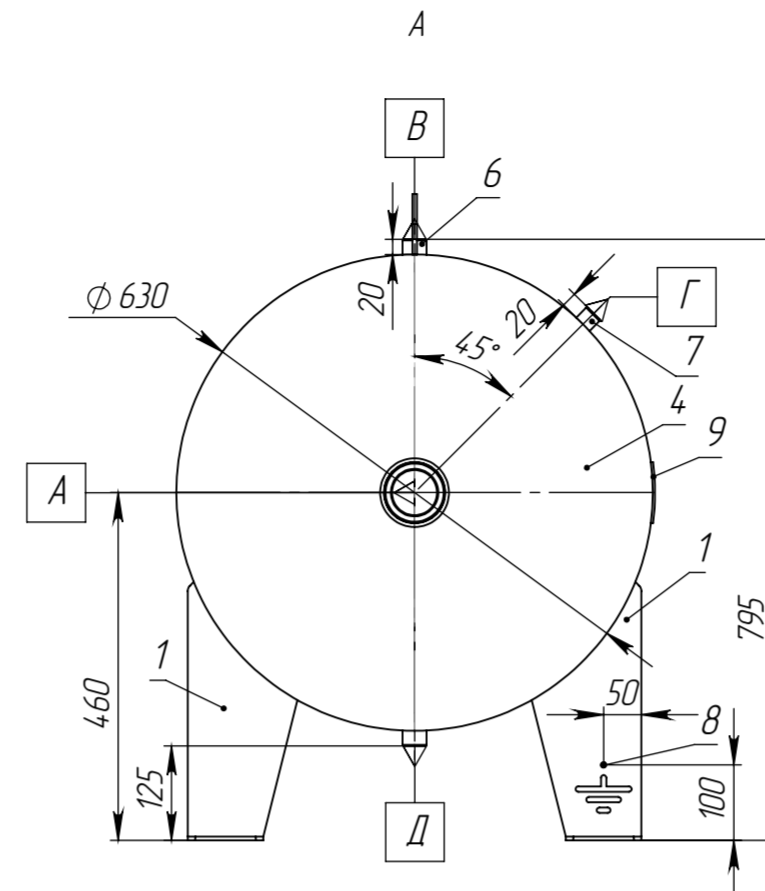
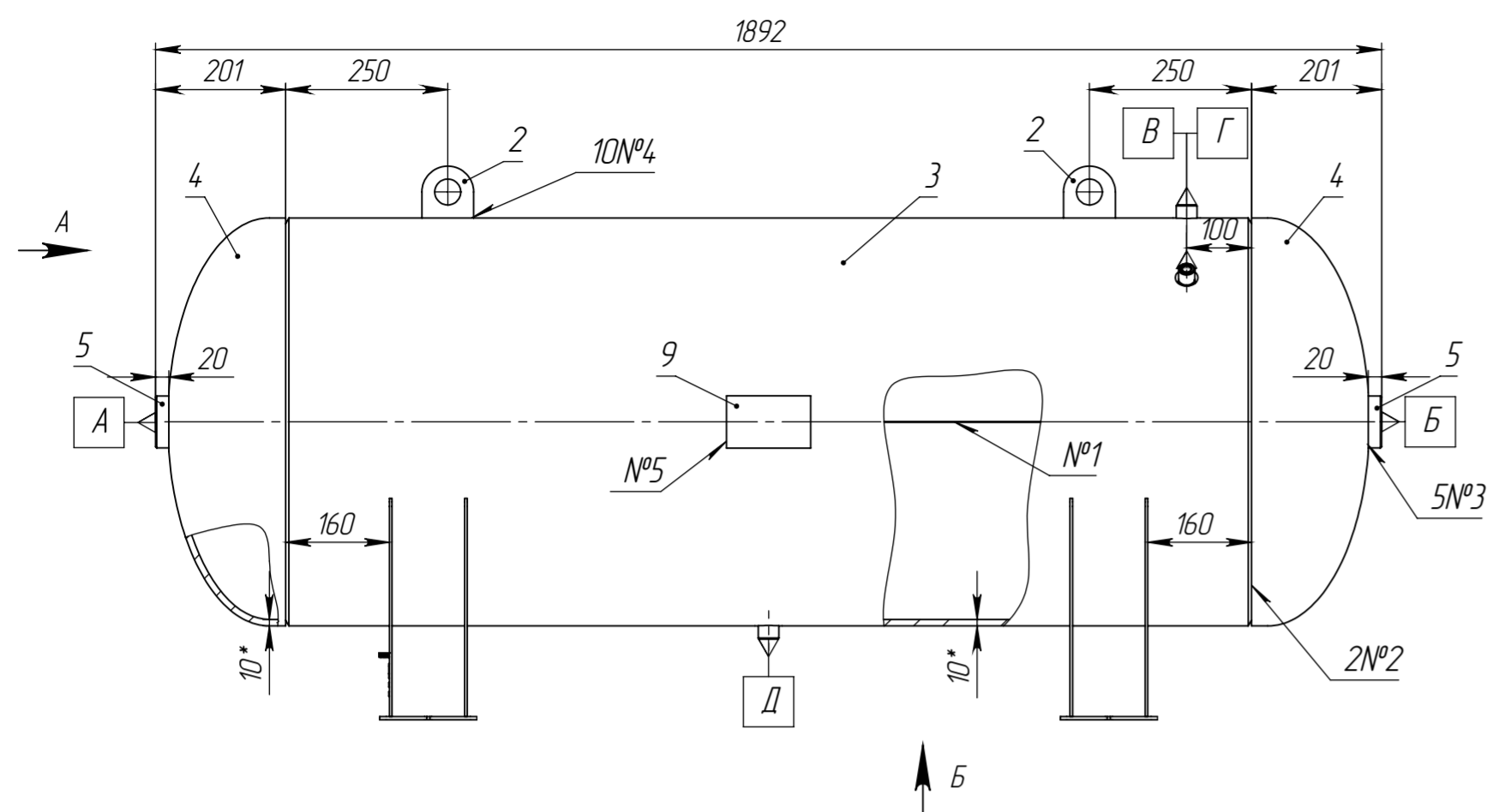


Таблица 1 – Техническая характеристика

Общая таблица		
Параметры		Аппарат
Назначение		Для ведения тех процессов
Группа аппарата		3
Давление, МПа (кгс/см ²)	рабочее	4,0 (40,0)
	расчетное	4,0 (40,0)
Испытательная среда и продолжительность испытания	Пробное при испытании	гидравлическое пневматическое
		вода, не менее 30 мин.
Температура испытательной среды, °С		5..40
Температура, °С	рабочая среда	от минус 40 до 50
	расчетная стенки	50
	минимальная стенки, находящейся под давлением	минус 40
Характеристика среды	средняя наиболее холодной пятидневки района установки аппарата	
	-	
	Наименование	
	Воздух, азот	
Класс опасности по ГОСТ 12.1.007-76		-
Взрывоопасность	ГОСТ 30852.5-2002	нет
	ГОСТ 30852.11-2002	
Пожароопасность ГОСТ 12.1.004-91		нет
Прибавка для компенсации коррозии, мм		1
Внутренний объем, м ³ (л)		0,5 (500)
Расчетный срока эксплуатации, лет		10
Допустимая сейсмичность, балл		не более 6
[σ] ₂₀ /[σ] ₅₀ для стали 09Г2С		1,04
Марка материалов основных элементов		09Г2С
Объем и вид неразрушающих испытаний		100% УЗК, ВИК
Число циклов нагружения, не более		1000



Положение центра тяжести и схема строповки аппарата в горизонтальном положении

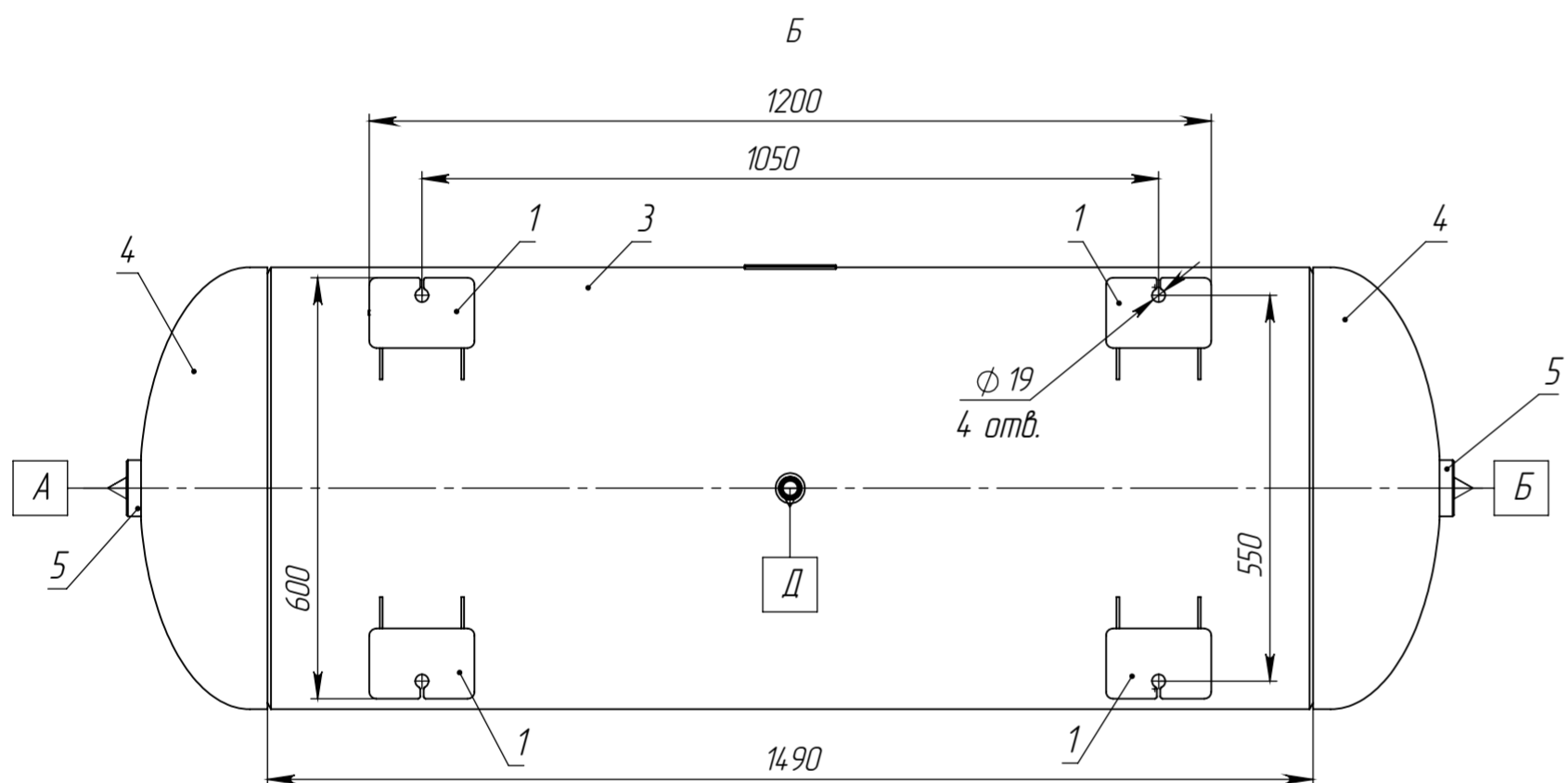
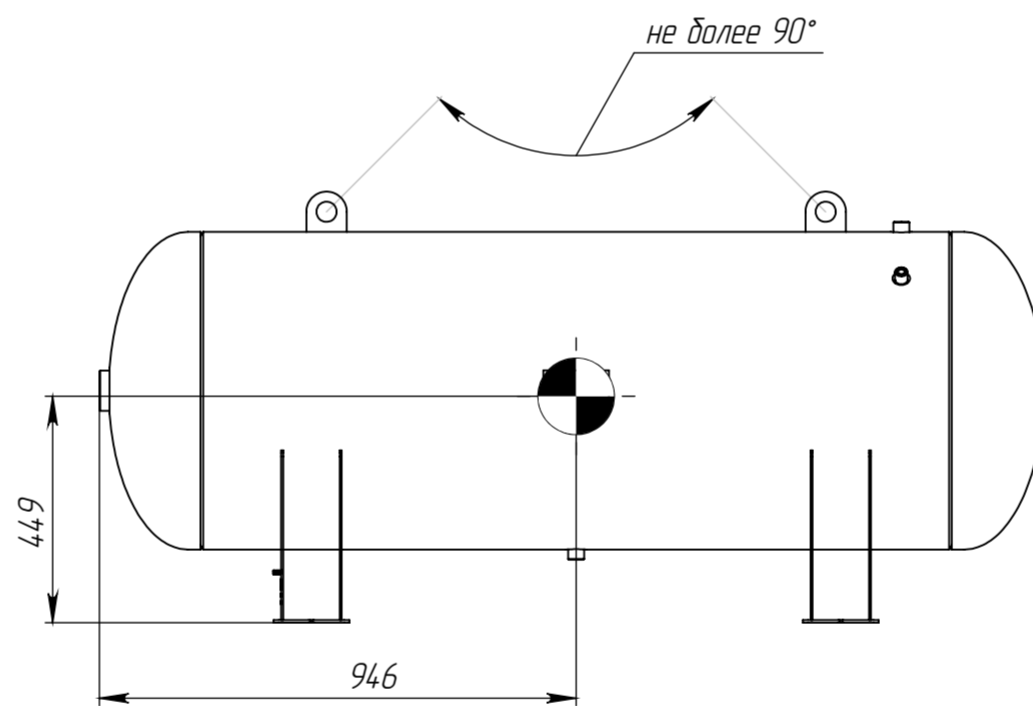


Таблица 2 – Таблица штуцеров

Обозначение	Наименование (назначение)	Кол.	Проход условный, мм
А	Вход/выход среды	1	Г 2"
Б	Вход/выход среды	1	Г 2"
В	Предохр. клапан	1	Г 1/2"
Г	Для манометра	1	Г 1/4"
Д	Дренаж	1	Г 1/2"

Таблица 3 – Таблица сварных швов

№ шва	Обозначение стандартного сварного шва	Тип сварного шва по стандарту	Сварочные материалы	Методы контроля
1	ГОСТ 14771-76	С17-ИП	Проволока св.-08Г2С ГОСТ 2246-70	ВИК+УЗК
2		С19-ИП		
3		Т7-ИП		ВИК+ПВК
4		Т3-ИП		
5		Н1-ИП		

- 1 Изготовление, испытание, приемку и маркировку аппарата производить в соответствии с ГОСТ 34347-2017, ТР ТС 032/2013.
- 2 Аппарат не подлежит регистрации в органах Ростехнадзора.
- 3 *Размеры для справок.
- 4 Неуказанные предельные отклонения размеров Н16, h16, ±Т16/2.
- 5 Наружное покрытие – Hammerite, в два слоя.
- 6 Консервация аппарата согласно технологии завода-изготовителя.
- 7 Расконсервация аппарата перед вводом в эксплуатацию не требуется.
- 8 Отгрузка – автотранспортом.

2020.12.113.000СБ

Изм.	Лист	№ докум.	Подп.	Дата	Лит.	Масса	Масштаб
						311.99	1:10
Ресивер Р 500-40.600-1					Лист 1		
Сборочный чертеж					Листов 1		
И. контр.					Учб. Штерникова		
Шифр					Копировал		
					DNT		
					Формат А2		

Перв. примен.
Справ. №
Подп. и дата
Инв. № дубл.
Взам. инв. №
Подп. и дата
Инв. № подл.

Формат А2
2020.12.113.000 Ресивер Р 500-40.600-1